

NOMBRE DEL PUESTO

Coordinador (a) de Geoestadística e Informática

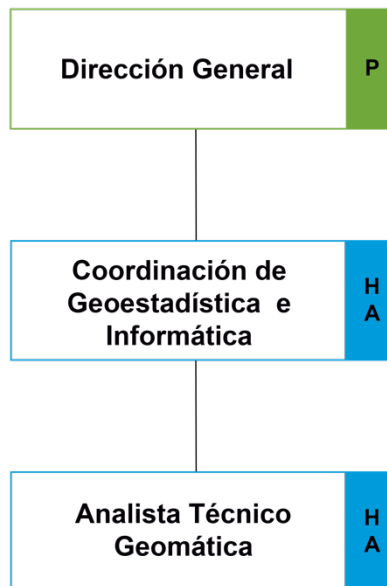
REPORTA A

Director(a) General

OBJETIVO DEL PUESTO

Coordinar y desarrollar los procesos de generación y recopilación de las bases de datos geográficas para la complementación de la cartografía para el procesamiento de análisis geoestadísticos y espaciales que apoyen en la elaboración de políticas públicas, urbanas, y ambientales.

UBICACIÓN EN LA ESTRUCTURA



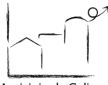
PUESTOS BAJO SU MANDO

Analista Técnico Geomática

FUNCIONES A SU CARGO

Las establecidas en el Artículo 119 del Reglamento Interior del Instituto de Planeación para el Municipio de Colima, que a continuación se enuncian:

- I. Realizar las Actividades que el director o jefe inmediato le asigne para cumplir los objetivos del área;
- II. Participar en la implementación del sistema de gestión de la calidad basado en normas ISO;
- III. Coordinar y desarrollar el manejo de las bases de datos para la complementación de la cartografía para su validación por el equipo técnico y las autoridades correspondientes;
- IV. Coordinar la elaboración de mapas temáticos para la elaboración de los proyectos de las distintas áreas que comprenden este Instituto, las solicitudes externas realizadas por las distintas dependencias del H. Ayuntamiento de Colima y por la Ciudadanía en General;
- V. De acuerdo a las actividades establecidas en el Artículo 114 del Reglamento Interior del Instituto de Planeación para el Municipio de Colima, que refieren al Equipo Técnico:



- Colaborar en la realización, con sus propios recursos o ayudado por servicios especializados, los planes, proyectos y programas de la Cartera de Proyectos del Instituto y el Sistema Municipal de Planeación;
- Apoyar en difundir el Sistema Municipal de Planeación, así como las actividades y logros del Instituto;
- Participar en el desarrollo de Investigaciones vinculadas y aplicables a la planeación estratégica;
- Colaborar en los monitoreos del territorio municipal para atender los objetivos y atribuciones del Instituto. Integrar y actualizar permanentemente el Sistema de Información Geográfico Estadístico del Territorio Municipal;
- Colaborar, atender y dar seguimiento a la Cartera de Proyectos conforme el Sistema Municipal de Planeación y el Manual;

VI. Las demás que señale el Reglamento, el Sistema Municipal de Planeación, la Junta y el Director General.

COMUNICACIÓN CON OTRAS ÁREAS

INTERIOR	EXTERIOR
Con todas las áreas de la administración municipal.	SEMOV, SEIDUR, INAH, Seidur, INEGI, CONAGUA, Universidad de Colima.

HORARIO DE TRABAJO

De lunes a viernes, de 8 a 16:00 horas y disponibilidad de otros horarios, por el desarrollo de eventos y proyectos.

AMBIENTE DE TRABAJO

Adecuado para el desempeño de sus actividades encomendadas.

ESCOLARIDAD

Ingeniero Topógrafo Geomático o carreras afines (Licenciado en Geografía o Maestría en Ciencias de la Tierra).

CONOCIMIENTOS

- Capacidad de organización, liderazgo, autosuficiencia y trabajo en equipo.
- Habilidades para la construcción metodológica de procesos, organización de datos, iniciativa y autosuficiencia en el trabajo, además de capacidad de investigación y de síntesis.
- Abstracción analítica y categorización de variables.
- Manejo de AutoCad y de Sistemas de Información Geográfica, tales como el ArcMap y el QGis, para elaborar, actualizar y modificar las bases cartográficas necesarias a partir de distintas formas de obtención de los datos.
- Capacidad para la realización de análisis espaciales, conocimientos en topografía, geografía, geomática y nociones básicas de informática.

EXPERIENCIA

Tener experiencia acreditada mínimo de 6 meses de trabajo en materia de manejo de datos geográficos a partir de los Sistemas de Información Geográfica, teledetección y topografía.

CARACTERÍSTICAS DEL PUESTO

- Relaciones interpersonales.
- Responsabilidad y organización, trabajo en equipo, profesionalidad y honestidad.